

INSTITUCIÓN EDUCATIVA TÉCNICA INDUSTRIAL ESPAÑA (IETIE)

PROFESOR: JORGE JOSÉ ILLERA ORDÓÑEZ

ASIGNATURA: ESTADÍSTICA

GRADO 9

FECHA :----- NOMBRE Y APELLIDOS:-----

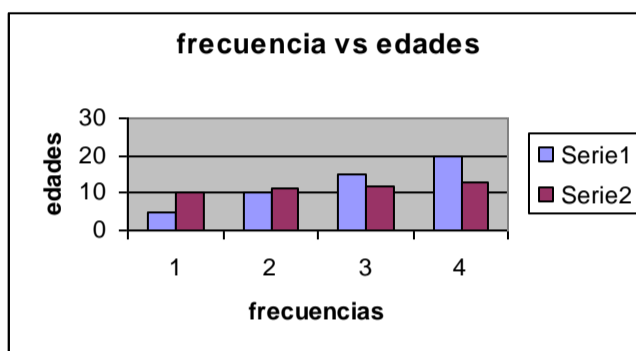
ACTIVIDADES: .Con base en la explicación realice un resumen en su cuaderno, y haga un diagrama circular o de sectores para el ejercicio propuesto y .Conteste las preguntas

Ejercicio propuesto

Conteste con base en el siguiente grafico

Frecuencias edades

5	10
10	11
15	12
20	13

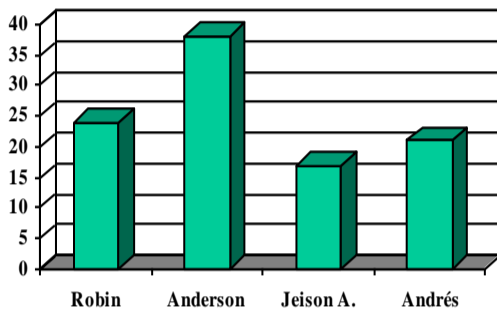


1. Determine si el diagrama de barras corresponde a la tabla de la izquierda
2. Realice un diagrama circular para tales datos
3. Elabore un cuadro de distribución de frecuencias(absoluta, relativa ,%relativa,% acumulada)
4. Cuál es la moda, la media y la mediana?
5. Calcule el 20% de 8350000

COMPETENCIAS INTERPRETATIVAS

1. En el siguiente esquema se ilustra la proporción de grasa abdominal de cuatro estudiantes de COSFA:

De acuerdo con esto podemos deducir que:



- a. La proporción de grasa abdominal es similar en los cuatro estudiantes
- b. Andrés presenta mayor grasa abdominal
- c. Robín se encuentra en plena producción de mayor grasa abdominal
- d. Anderson presenta una mayor grasa abdominal

2. Los salarios de los 25 empleados de una empresa son: 21 ganan 1 mínimo, 2 ganan 10 mínimos, 1 gana 15 mínimos, 1 gana 25 mínimos de lo anterior se puede decir que el salario mas representativo es:

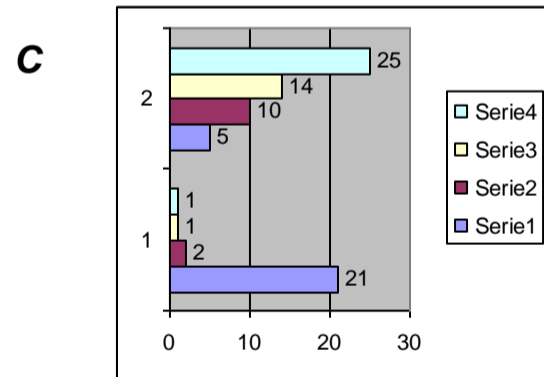
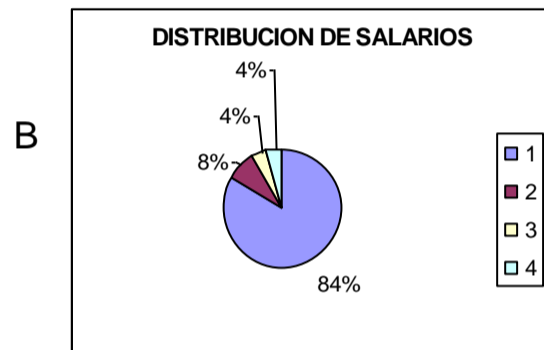
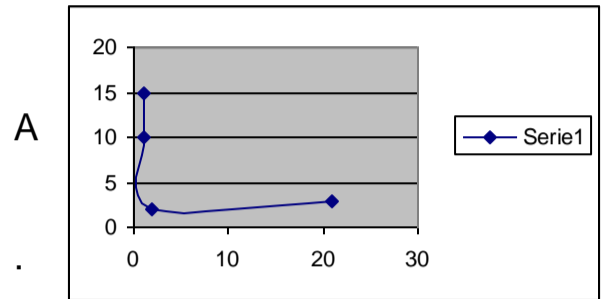
- a. 10 mínimos
- b. 25 mínimos
- c. 1 mínimo
- d. Ninguno

3. El porcentaje de empleados que ganan un mínimo representa :

- a. Mediana
- b. Media

- c. Moda
- d. Desviación estándar .

4 La grafica que mejor representa la distribución de salarios es:



COMPETENCIAS ARGUMENTATIVA

4. El porcentaje de personas que ganan 1 salario mínimo es:

- a. 84%
- b. 8%
- c. 16%
- d. 4%

5. El porcentaje de los que ganan 10 salarios mínimos es:

- a. 8%
- c. 16%

- b. 4% d. 84%
6. El numero total de placas que se pueden hacer cuya parte inicial sea AMA 4--- -- es:
- a. 20 b. 100
c. 270 d. 90

7. Si el 95% de las placas no presentan defectos entonces de 100 placas la razón de placas defectuosas es:
- a. 1/5
b. 1/20
c. 1/100
d. Nada es cierto

8. Para obtener 190 placas no defectuosas el número mínimo de placas que deben construirse es:
- a. 209
b. 195
c. 200
d. 290

COMPETENCIA PROPOSITIVA

9. En una permutación se tiene en cuenta el orden de los elementos mientras que en una combinación se tiene en cuenta los elementos , si la permutación es de dos espacios se calcula como $p=k(k-1)$, pero en cambio la combinación es la mitad con base en lo anterior diga cuantos apretones de mano se dan 9 personas
- a. 72
b. 81
c. 36
d. NINGUNA

10. ¿Cuántos números de 3 cifras hay que empiecen con 6 :
- a. 36
b. 999
c. 888.
d. 72

11. El número posible de combinaciones para dos espacios ocupados por letras es:
- a. 702
b. 27
c. 351
d. Ninguna

- 13 El número posible de combinaciones para dos espacios ocupados por números es:
- A.72 B.36C 81 D10

CUADRO DE RESPUESTAS

1	a	b	c	d	6	a	B	c	d	11	a	b	c	d
2	a	b	c	d	7	a	B	c	d	12	a	b	c	d
3	a	b	c	d	8	a	B	c	d	13	a	b	c	d
4	a	b	c	d	9	a	B	c	d	14	a	b	c	d
5	a	b	c	d	10	a	B	c	d	15	a	b	c	d